



# La Pélite

La lettre des gorges rouges qui arrive chez vous sans prévenir.

## À la découverte...

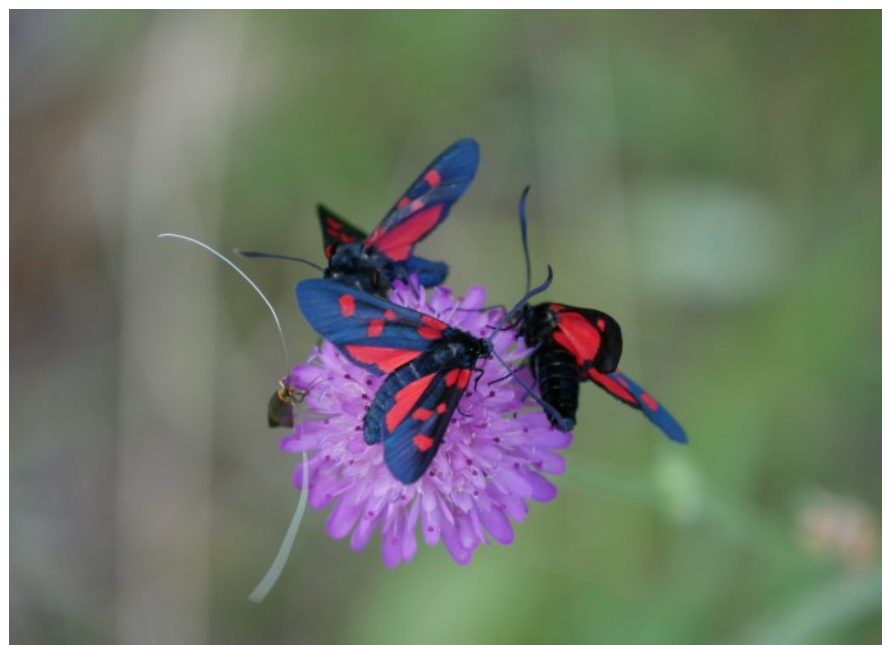
### De la nature de proximité

Nous le savons déjà, la Réserve des gorges de Daluis abrite un patrimoine naturel d'exception. C'est en partie ce pour quoi ce territoire a été désigné Réserve Naturelle mais il existe aussi des cortèges d'espèces qui peuvent paraître à première vue plus « banals ». Par exemple, sur les 88 espèces d'oiseaux connus, quelques 70 espèces sont considérées comme communes. Cependant, la protection de la biodiversité, ce n'est pas seulement la sauvegarde de l'Aigle royal ou du Lézard ocellé. C'est également la préservation de cette biodiversité dite « ordinaire », présente près de chez vous et qui représente un enjeu tout aussi important que la biodiversité remarquable. Elle est en effet très affectée par les transformations de l'environnement et par l'aménagement de nos villes.

A petite ou à grande échelle, la diversité des habitats constitue un élément essentiel pour protéger cette biodiversité de proximité. Conserver dans nos jardins les vieux arbres pour le Pic épeiche, quelques tas de branches pour le hérisson, un îlot d'herbes folles pour les insectes, etc. peuvent être autant d'actions favorables à la sauvegarde de la biodiversité.

Envie d'agir pour mieux connaître la faune et la flore, savoir quels aménagements nature installer, etc. ? N'attendez pas que la nature vienne chez vous, invitez là en devenant Refuge LPO®.

Dans le cadre de son projet de développement du tourisme ornithologique dans les Alpes du Sud, la LPO PACA accompagne les hébergeurs à devenir Refuge LPO®. Certains se sont déjà lancés dans cette démarche écocitoyenne, à découvrir dans le paragraphe suivant. Pour d'autres informations sur le programme Refuge LPO®, contact : [na-than.trouverie@lpo.fr](mailto:na-than.trouverie@lpo.fr)



Zygènes et Adèle sur une scabieuse © S. Larbournet

## À la rencontre...

### De la famille Reinert

Les chambres d'hôtes des Balcons du Paradis sont un lieu à part. Situé aux Amignons entre Péone et Valberg, ce lieu tenu par Isabelle et Gilles Reinert n'est accessible qu'à pied. Il faut parcourir 600 mètres de sentier entre les vieux murets et les haies pour y parvenir ; et les hôtes ne souhaitent pas que cela change. Ils sont en pleine nature et en profitent chaque jour : les observations de mésanges, du Pic épeiche, des cerfs et biches égayent leur quotidien.

Les Balcons du Paradis vont devenir Refuge LPO dans le cadre de l'accompagnement proposé par la LPO PACA. Les pratiques respectueuses de l'environnement qu'emploient Isabelle et Gilles, en plus de ce cadre de vie idyllique, sont déjà des conditions propices à l'accueil de la biodiversité. Le plus de ce projet est qu'à l'automne, ils recevront un kit pédagogique avec un dossier d'activités et des outils (paire de jumelles, guide ornithologique) pour sensibiliser au patrimoine naturel une clientèle demandeuse.

thologique) pour sensibiliser au patrimoine naturel une clientèle demandeuse.

## À venir...

### Fête de la Transhumance

Venez découvrir le stand de la Réserve Naturelle et de Natura 2000. Les oiseaux et les chauves-souris seront à l'honneur, le **24 juin à Guillaumes**. Participez également aux activités familiales et ludiques autour du patrimoine naturel (informations : 06 74 75 89 77).

## À savoir...

### Utiles les chauves-souris ?

Capturés au vol le plus souvent, de nuit toujours, un bon demi-millier d'insectes est mangé quotidiennement par une chauve-souris !

Crédits photos : © N. Trouverie © A. Johanet, © C. Lemarchand, © J. Ben-Saïd